



COMUNE DI CELLA DATI
PROVINCIA DI CREMONA

Piano Eliminazione Barriere Architettoniche

progettista incaricato

arch. **Federico Bianchessi**
indirizzo via Malombra 11 | 26100 Cremona
e-mail giraffe.architetti@gmail.com
PEC federico.bianchessi@archiwolrdpec.it
tel. e fax 0372.1930703
c.f. BNCFRC71E30D150V
p.IVA 01585640194
iscritto n. 879 all'Ordine degli Architetti P.P.C. di Cremona

collaboratori

arch. Sara Bodini
arch. Francesca Magri

ANALISI DELLE CRITICITÀ E INDIVIDUAZIONE DELLE SOLUZIONI
ALLEGATO B – SCHEDE DEGLI INTERVENTI

marzo 2024

SCHEDE DEGLI INTERVENTI

EDIFICI PUBBLICI

EP01A _ Villa Dati - Municipio (sede principale)

EP01B _ Villa Dati - Municipio (sede secondaria)

EP01C _ Villa Dati - Municipio (wc pubblico)

EP02 _ Villa Dati - Nido

EP03A _ Villa Dati - Alloggi comunali (ala nord)

EP03B _ Villa Dati - Alloggi comunali (ala sud-ovest)

EP03C _ Villa Dati - Alloggi comunali (ala sud-est)

EP04 _ Villa Dati - Banca

EP05 _ Villa Dati - Biblioteca

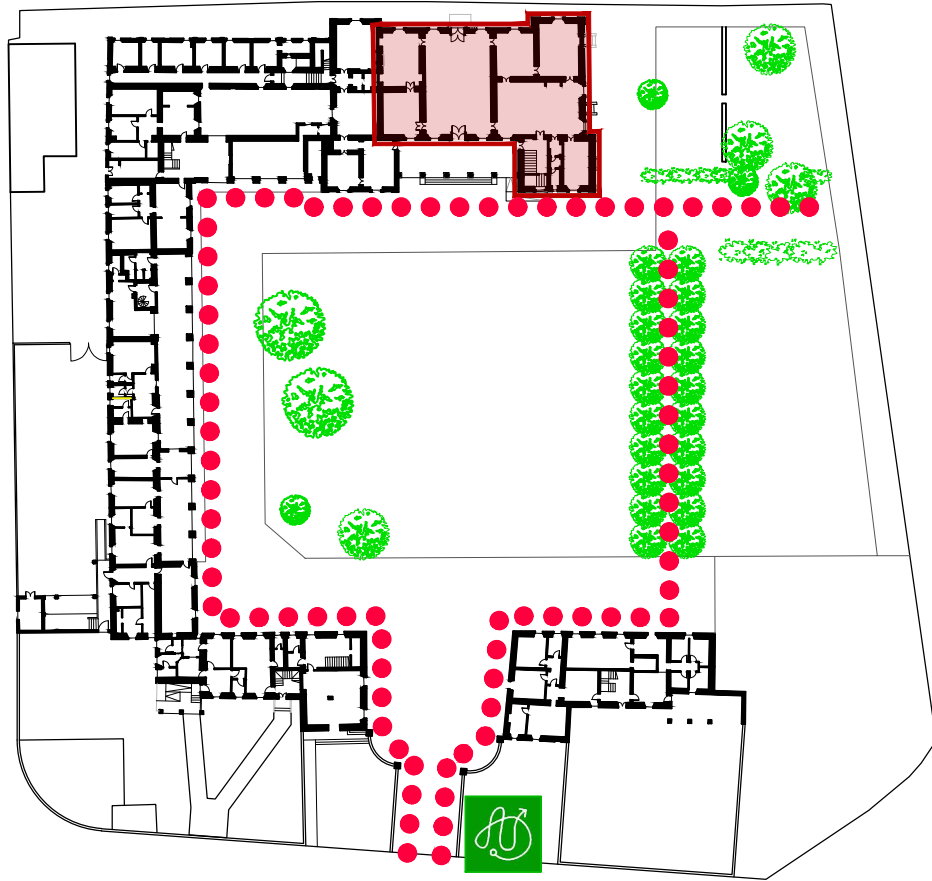
EP06 _ Palestra comunale Cella Dati

EP07 _ Cimitero Cella Dati

EP08 _ Cimitero Pugnolo

EP09 _ Alloggi comunali Pugnolo

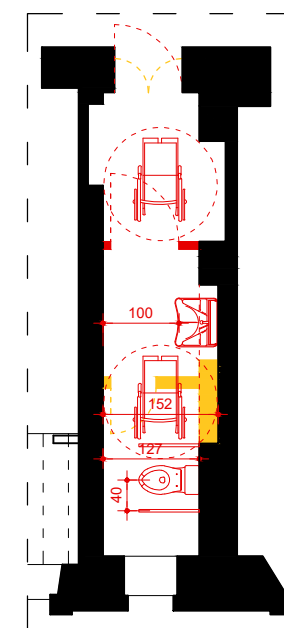
KEY MAP



LEGENDA

- | | | | |
|---|--|---|--|
|  | Percorso accessibile (largh. min. 100 cm) |  | Area accoglienza (sedute, ganci appendi-borse, appendi abiti, materiale informativo) |
|  | Parcheggio dedicato accessibile |  | Banco reception H. 90 cm |
|  | Rampa permanente/raccordo piano-altimetrico a compensazione dislivelli |  | Servoscala |
|  | Cordolo a raso (tra aiuole a prato e percorsi accessibili) |  | Fasce antiscivolo per gradini scale |
|  | Rastrelliera biciclette |  | Sostituzione sanitari e attrezzature servizi |
|  | Panchina/sosta |  | Opere edili per ampliamento WC (dimensioni minime WC accessibile: 150x180 cm) |
|  | Segnaletica per orientamento |  | Modifica senso di apertura porta WC (da interno a esterno) |
|  | Citofono accessibile (H. 120 cm) |  | Compartimentazione luogo sicuro statico |
|  | Percorsi tattili di segnalazione dislivello (a monte e a valle del dislivello) |  | Segnaletica/dispositivi di sicurezza |

PIANTA PIANO TERRA



PIANTA MODIFICHE SERVIZI IGIENICI

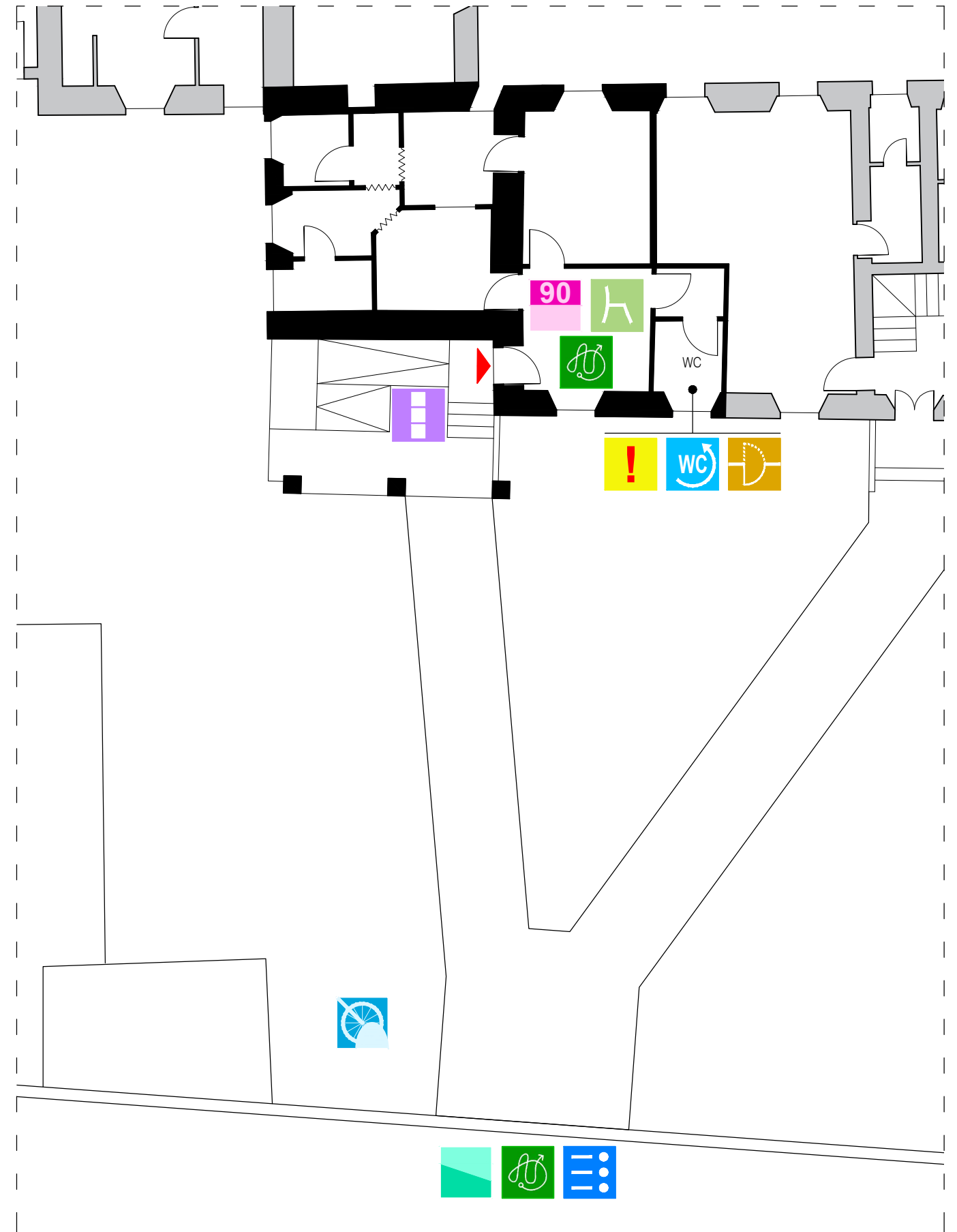
KEY MAP



LEGENDA

	Percorso accessibile (largh. min. 100 cm)		Area accoglienza (sedute, ganci appendi-borse, appendi abiti, materiale informativo)
	Parcheggio dedicato accessibile		Banco reception H. 90 cm
	Rampa permanente/raccordo piano-altimetrico a compensazione dislivelli		Servoscala
	Cordolo a raso (tra aiuole a prato e percorsi accessibili)		Fasce antiscivolo per gradini scale
	Rastrelliera biciclette		Sostituzione sanitari e attrezzature servizi
	Panchina/sosta		Opere edili per ampliamento WC (dimensioni minime WC accessibile: 150x180 cm)
	Segnaletica per orientamento		Modifica senso di apertura porta WC (da interno a esterno)
	Citofono accessibile (H. 120 cm)		Compartimentazione luogo sicuro statico
	Percorsi tattili di segnalazione dislivello (a monte e a valle del dislivello)		Segnaletica/dispositivi di sicurezza

PIANTA PIANO TERRA



KEY MAP



LEGENDA

	Percorso accessibile (largh. min. 100 cm)		Area accoglienza (sedute, ganci appendi-borse, appendi abiti, materiale informativo)
	Parcheggio dedicato accessibile		Banco reception H. 90 cm
	Rampa permanente/raccordo piano-altimetrico a compensazione dislivelli		Servoscala
	Cordolo a raso (tra aiuole a prato e percorsi accessibili)		Fasce antiscivolo per gradini scale
	Rastrelliera biciclette		Sostituzione sanitari e attrezzature servizi
	Panchina/sosta		Opere edili per ampliamento WC (dimensioni minime WC accessibile: 150x180 cm)
	Segnaletica per orientamento		Modifica senso di apertura porta WC (da interno a esterno)
	Citofono accessibile (H. 120 cm)		Compartimentazione luogo sicuro statico
	Percorsi tattili di segnalazione dislivello (a monte e a valle del dislivello)		Segnaletica/dispositivi di sicurezza

PIANTA PIANO TERRA



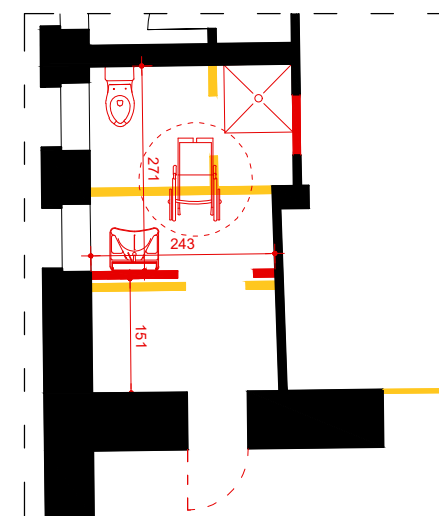
KEY MAP



LEGENDA

	Percorso accessibile (largh. min. 100 cm)		Area accoglienza (sedute, ganci appendi-borse, appendi abiti, materiale informativo)
	Parcheggio dedicato accessibile		Banco reception H. 90 cm
	Rampa permanente/raccordo piano-altimetrico a compensazione dislivelli		Servoscala
	Cordolo a raso (tra aiuole a prato e percorsi accessibili)		Fasce antiscivolo per gradini scale
	Rastrelliera biciclette		Sostituzione sanitari e attrezzature servizi
	Panchina/sosta		Opere edili per ampliamento WC (dimensioni minime WC accessibile: 150x180 cm)
	Segnaletica per orientamento		Modifica senso di apertura porta WC (da interno a esterno)
	Citofono accessibile (H. 120 cm)		Compartimentazione luogo sicuro statico
	Percorsi tattili di segnalazione dislivello (a monte e a valle del dislivello)		Segnaletica/dispositivi di sicurezza

PIANTA PIANO TERRA



PIANTA NUOVO WCH E SPOGLIATOI

KEY MAP



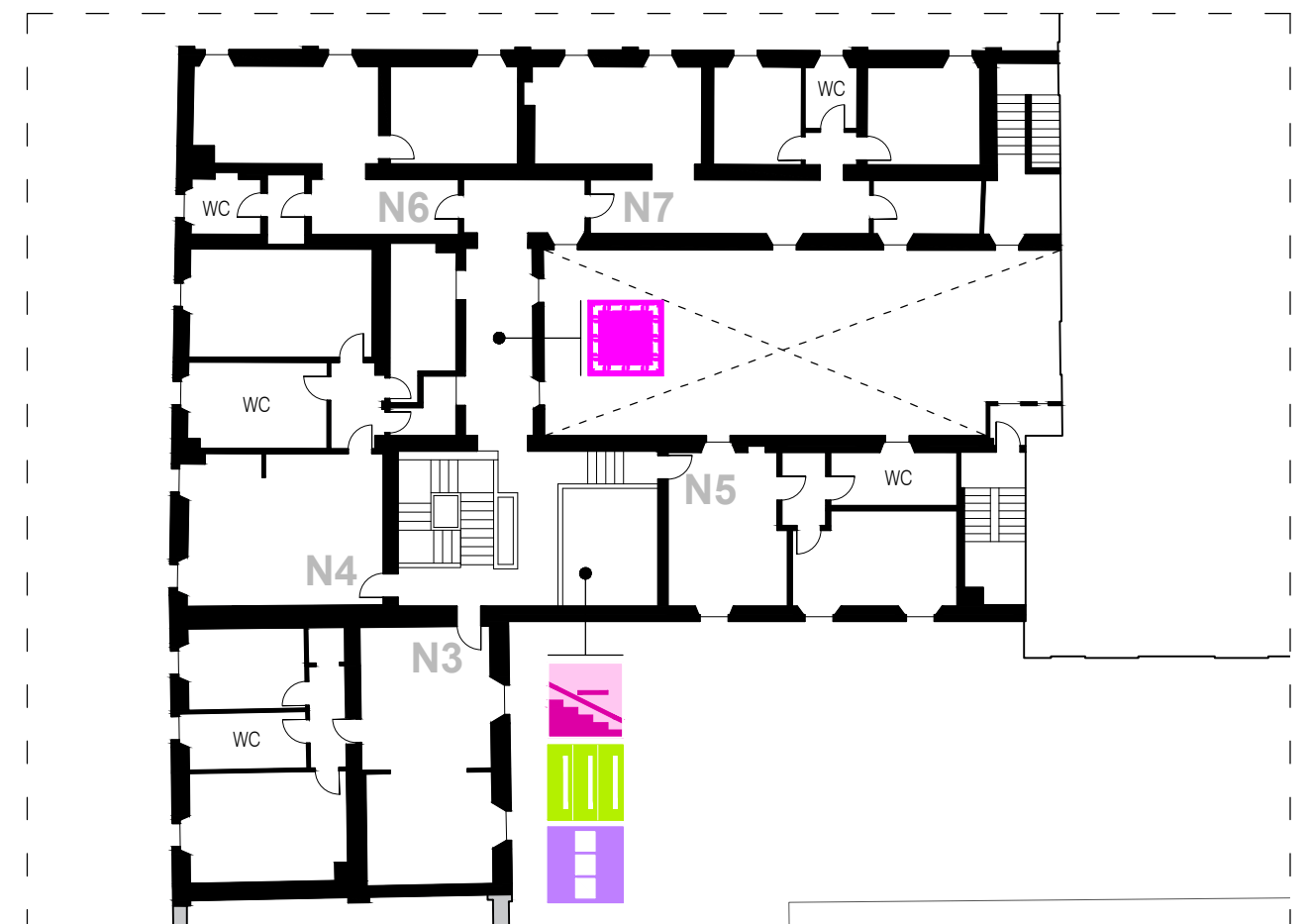
LEGENDA

	Percorso accessibile (largh. min. 100 cm)		Area accoglienza (sedute, ganci appendi-borse, appendi abiti, materiale informativo)
	Parcheggio dedicato accessibile		Banco reception H. 90 cm
	Rampa permanente/raccordo plano-altimetrico a compensazione dislivelli		Servoscala
	Cordolo a raso (tra aiuole a prato e percorsi accessibili)		Fasce antiscivolo per gradini scale
	Rastrelliera biciclette		Sostituzione sanitari e attrezzature servizi
	Panchina/sosta		Opere edili per ampliamento WC (dimensioni minime WC accessibile: 150x180 cm)
	Segnaletica per orientamento		Modifica senso di apertura porta WC (da interno a esterno)
	Citofono accessibile (H. 120 cm)		Compartimentazione luogo sicuro statico
	Percorsi tattili di segnalazione dislivello (a monte e a valle del dislivello)		Segnaletica/dispositivi di sicurezza

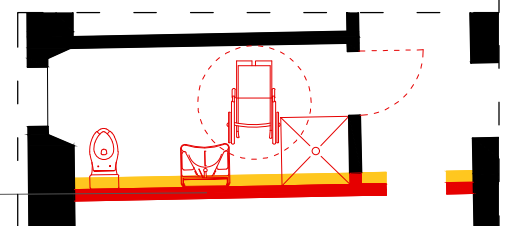
PIANTA PIANO TERRA



PIANTA PIANO PRIMO



PIANTA NUOVO WCH



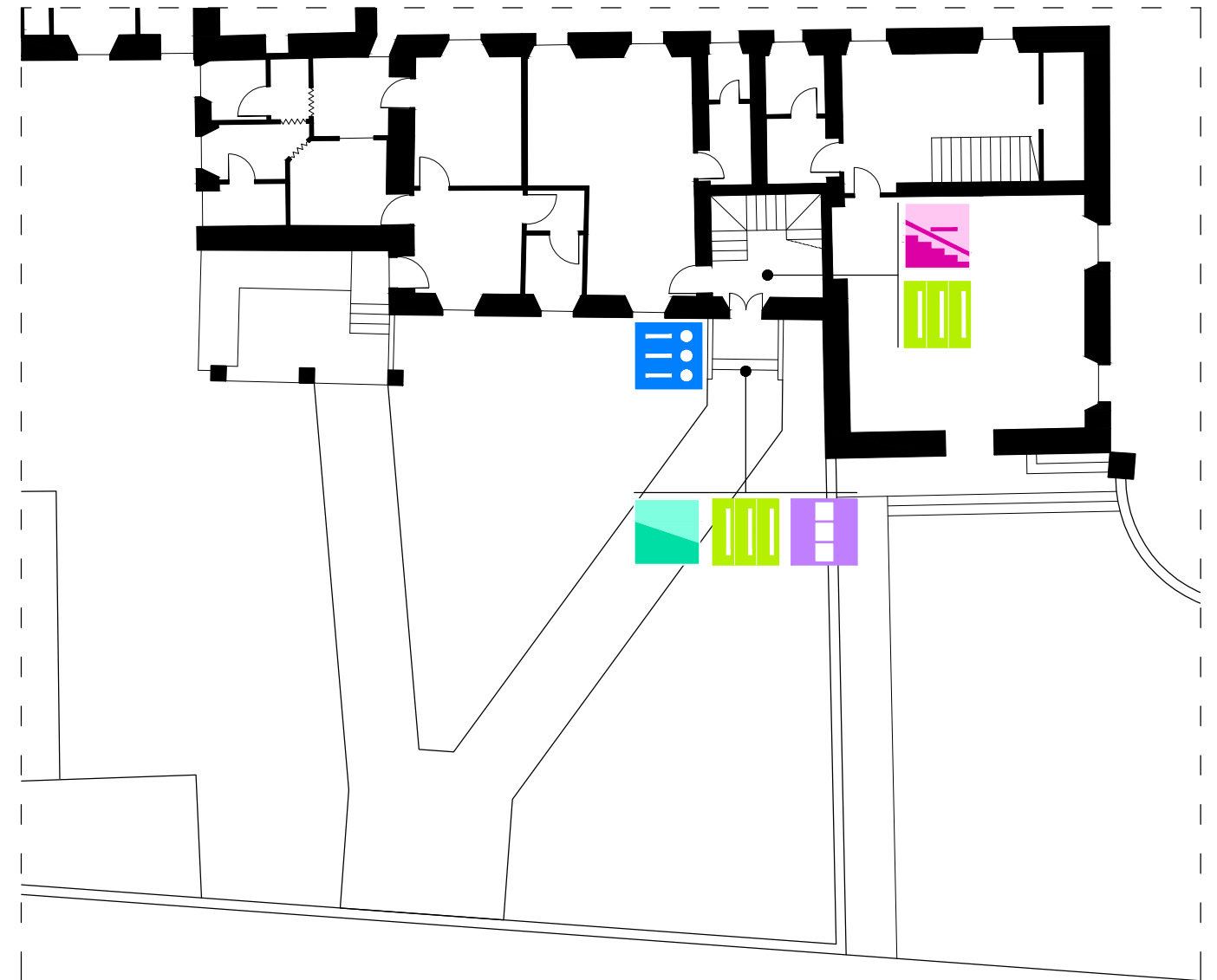
KEY MAP



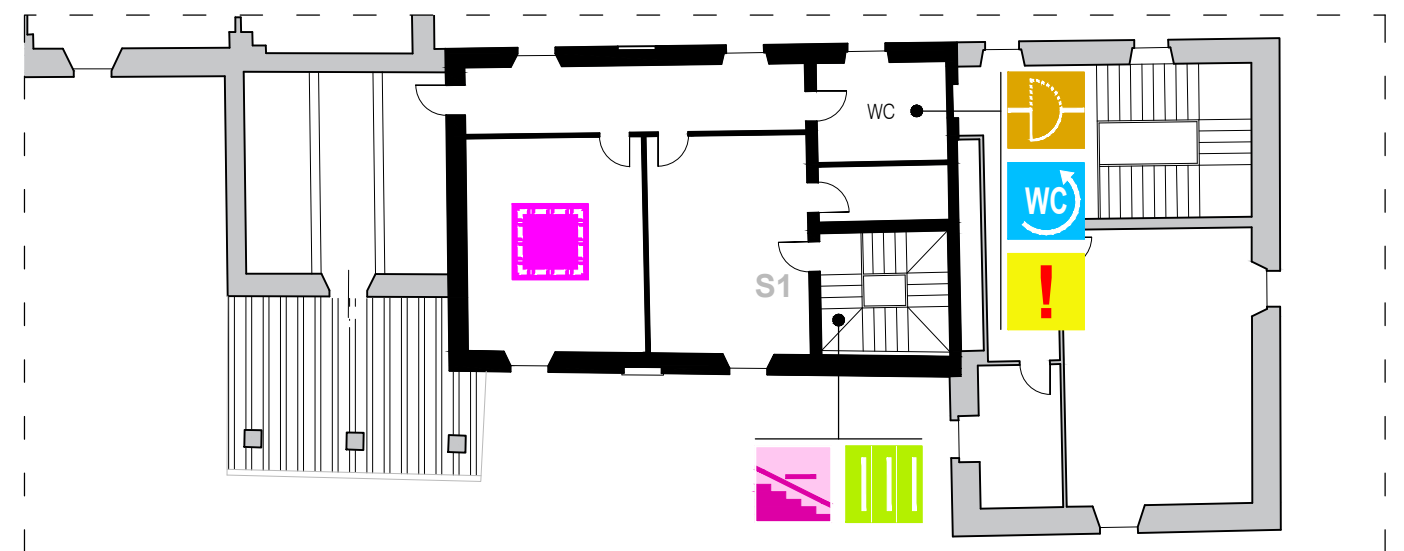
LEGENDA

	Percorso accessibile (largh. min. 100 cm)		Area accoglienza (sedute, ganci appendi-borse, appendi abiti, materiale informativo)
	Parcheggio dedicato accessibile		Banco reception H. 90 cm
	Rampa permanente/raccordo plano-altimetrico a compensazione dislivelli		Servoscala
	Cordolo a raso (tra aiuole a prato e percorsi accessibili)		Fasce antiscivolo per gradini scale
	Rastrelliera biciclette		Sostituzione sanitari e attrezzature servizi
	Panchina/sosta		Opere edili per ampliamento WC (dimensioni minime WC accessibile: 150x180 cm)
	Segnaletica per orientamento		Modifica senso di apertura porta WC (da interno a esterno)
	Citofono accessibile (H. 120 cm)		Compartimentazione luogo sicuro statico
	Percorsi tattili di segnalazione dislivello (a monte e a valle del dislivello)		Segnaletica/dispositivi di sicurezza

PIANTA PIANO TERRA



PIANTA PIANO PRIMO



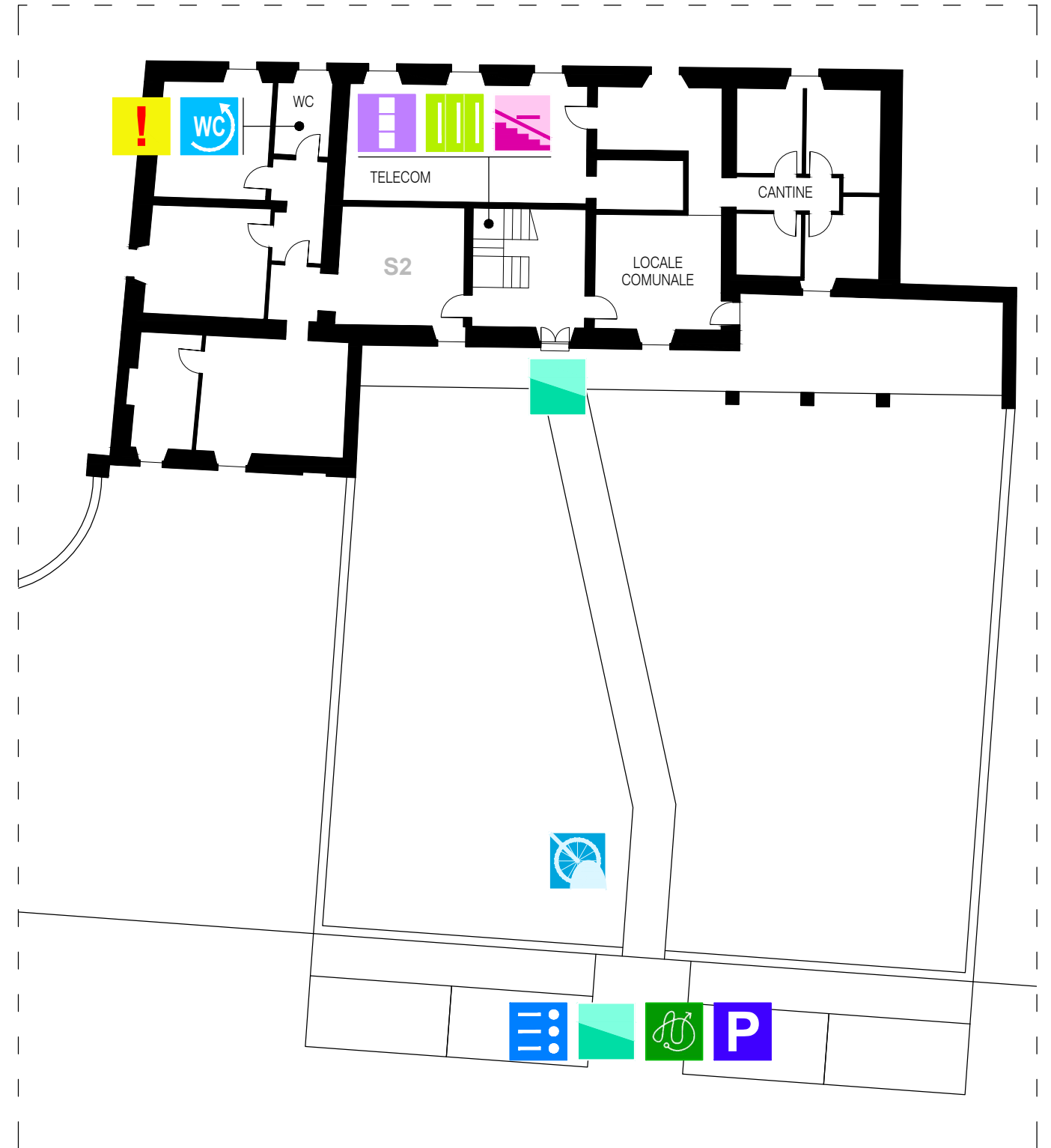
KEY MAP



LEGENDA

	Percorso accessibile (largh. min. 100 cm)		Area accoglienza (sedute, ganci appendi-borse, appendi abiti, materiale informativo)
	Parcheggio dedicato accessibile		Banco reception H. 90 cm
	Rampa permanente/raccordo piano-altimetrico a compensazione dislivelli		Servoscala
	Cordolo a raso (tra aiuole a prato e percorsi accessibili)		Fasce antiscivolo per gradini scale
	Rastrelliera biciclette		Sostituzione sanitari e attrezzature servizi
	Panchina/sosta		Opere edili per ampliamento WC (dimensioni minime WC accessibile: 150x180 cm)
	Segnaletica per orientamento		Modifica senso di apertura porta WC (da interno a esterno)
	Citofono accessibile (H. 120 cm)		Compartimentazione luogo sicuro statico
	Percorsi tattili di segnalazione dislivello (a monte e a valle del dislivello)		Segnaletica/dispositivi di sicurezza

PIANTA PIANO TERRA



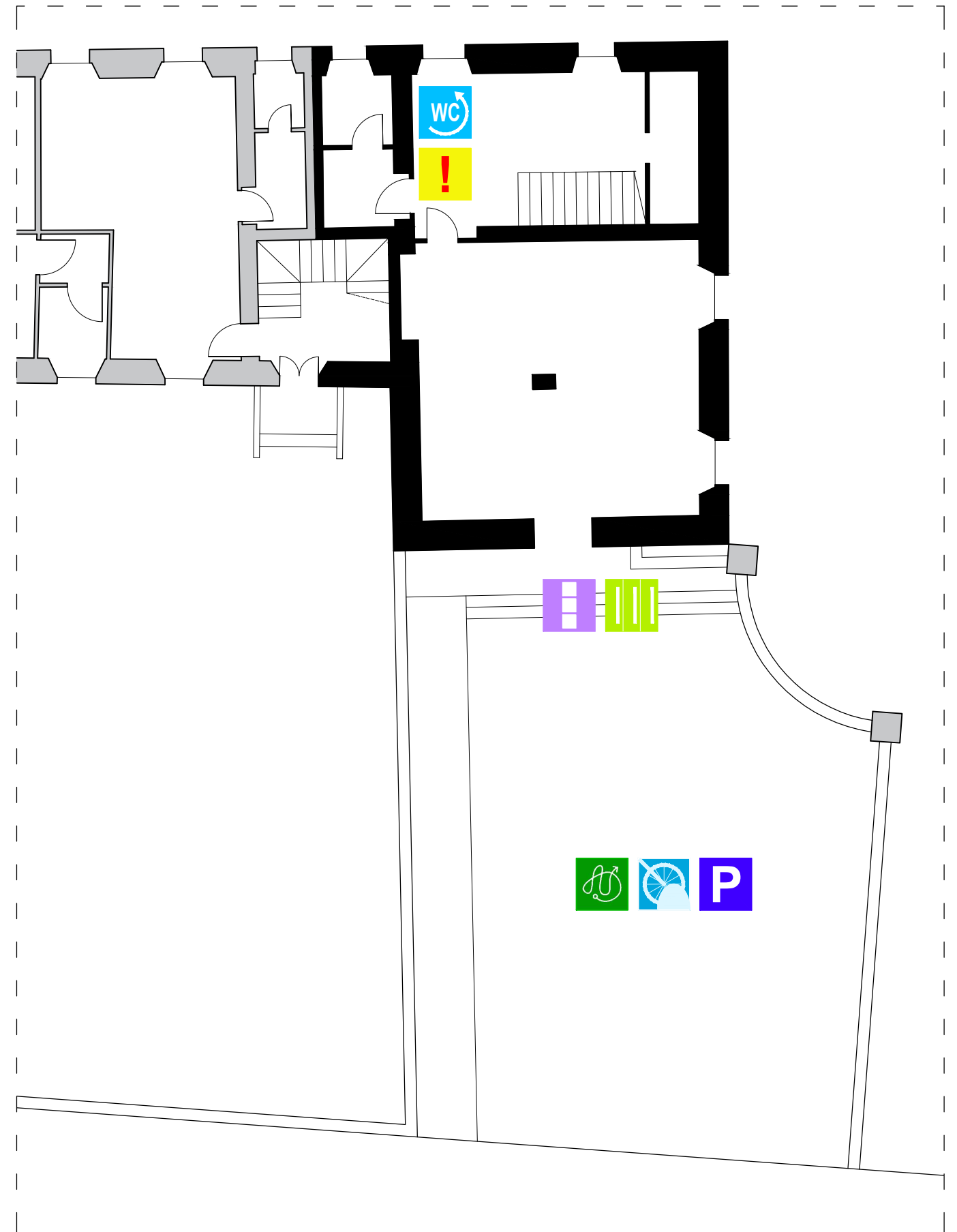
KEY MAP



LEGENDA

	Percorso accessibile (largh. min. 100 cm)		Area accoglienza (sedute, ganci appendi-borse, appendi abiti, materiale informativo)
	Parcheggio dedicato accessibile		Banco reception H. 90 cm
	Rampa permanente/raccordo piano-altimetrico a compensazione dislivelli		Servoscala
	Cordolo a raso (tra aiuole a prato e percorsi accessibili)		Fasce antiscivolo per gradini scale
	Rastrelliera biciclette		Sostituzione sanitari e attrezzature servizi
	Panchina/sosta		Opere edili per ampliamento WC (dimensioni minime WC accessibile: 150x180 cm)
	Segnaletica per orientamento		Modifica senso di apertura porta WC (da interno a esterno)
	Citofono accessibile (H. 120 cm)		Compartimentazione luogo sicuro statico
	Percorsi tattili di segnalazione dislivello (a monte e a valle del dislivello)		Segnaletica/dispositivi di sicurezza

PIANTA PIANO TERRA



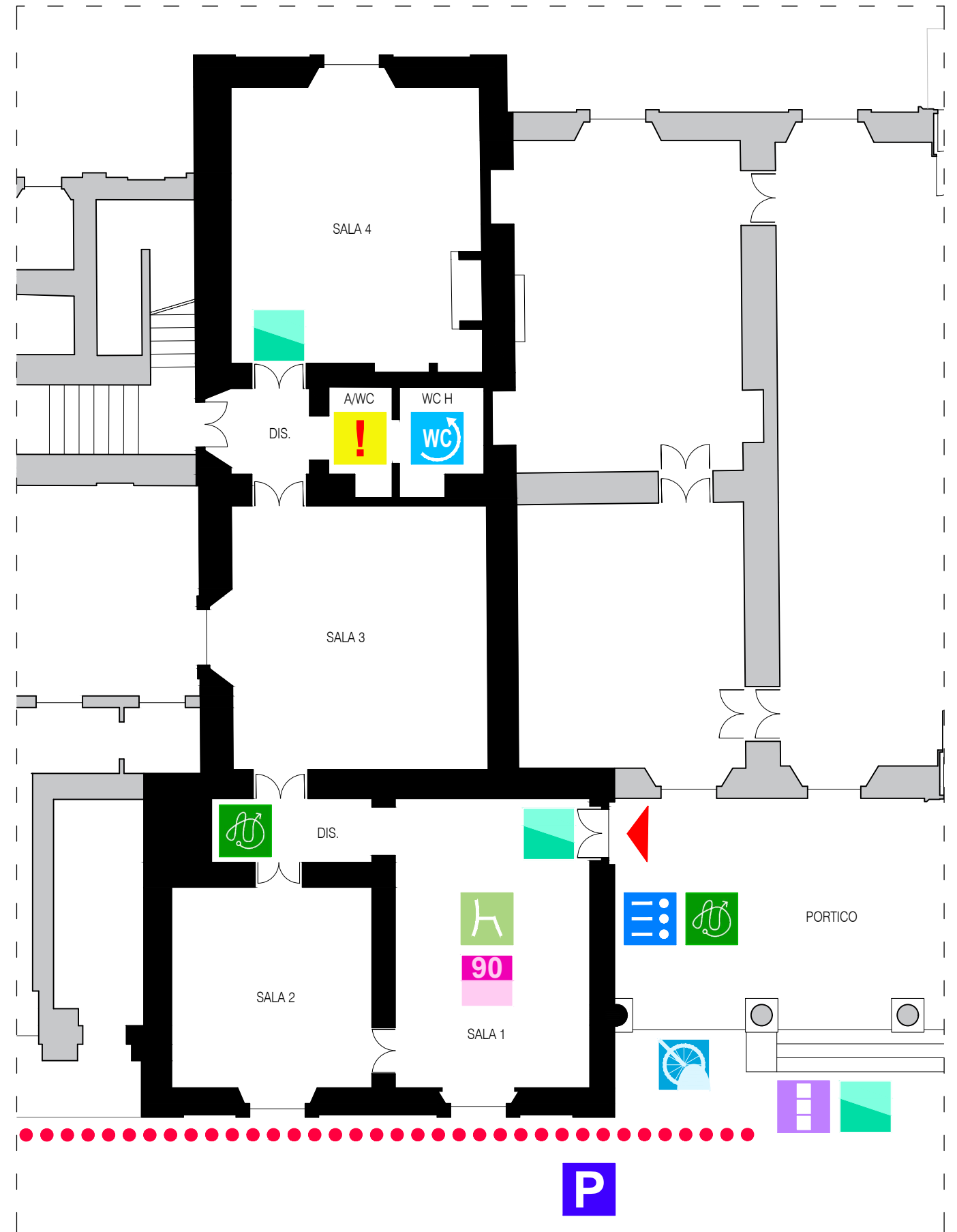
KEY MAP



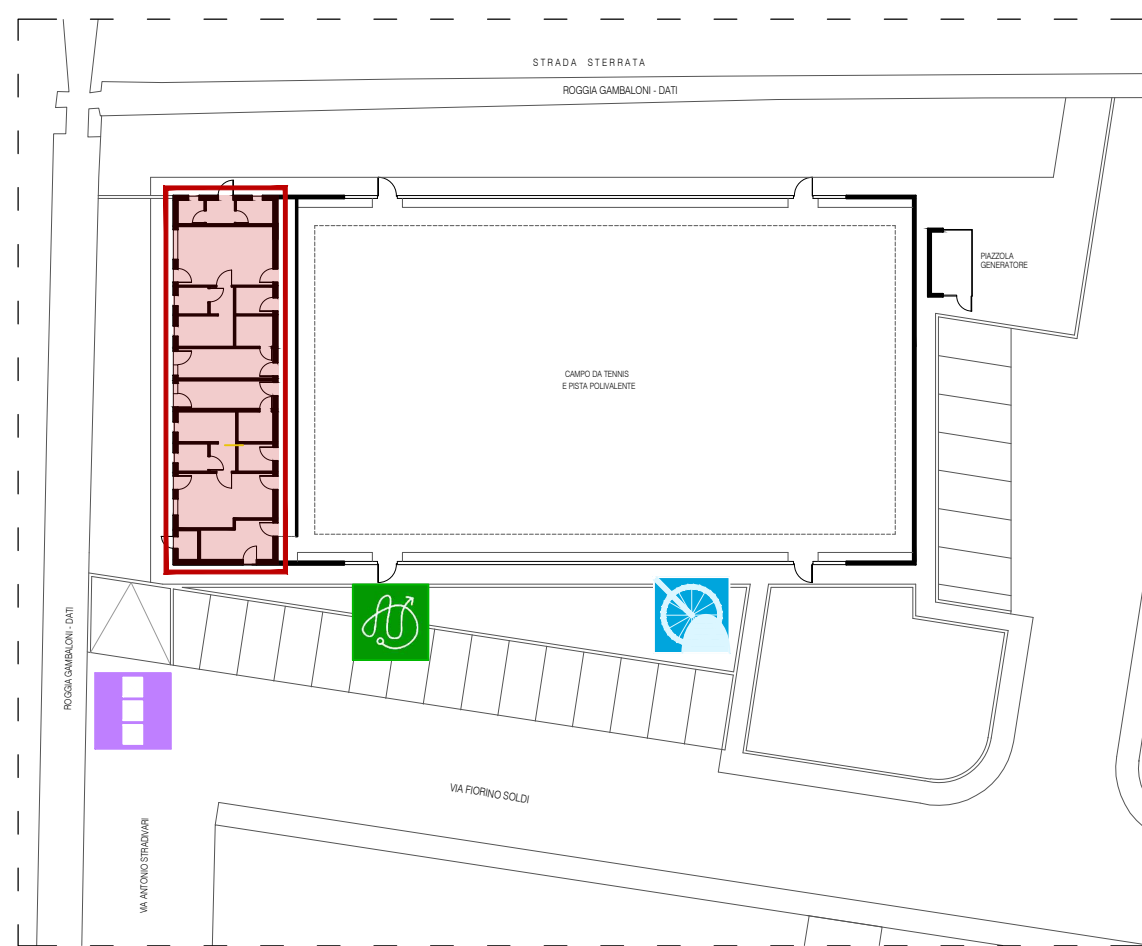
LEGENDA

	Percorso accessibile (largh. min. 100 cm)		Area accoglienza (sedute, ganci appendi-borse, appendi abiti, materiale informativo)
	Parcheggio dedicato accessibile		Banco reception H. 90 cm
	Rampa permanente/raccordo plano-altimetrico a compensazione dislivelli		Servoscala
	Cordolo a raso (tra aiuole a prato e percorsi accessibili)		Fasce antiscivolo per gradini scale
	Rastrelliera biciclette		Sostituzione sanitari e attrezzature servizi
	Panchina/sosta		Opere edili per ampliamento WC (dimensioni minime WC accessibile: 150x180 cm)
	Segnaletica per orientamento		Modifica senso di apertura porta WC (da interno a esterno)
	Citofono accessibile (H. 120 cm)		Compartimentazione luogo sicuro statico
	Percorsi tattili di segnalazione dislivello (a monte e a valle del dislivello)		Segnaletica/dispositivi di sicurezza

PIANTA PIANO TERRA



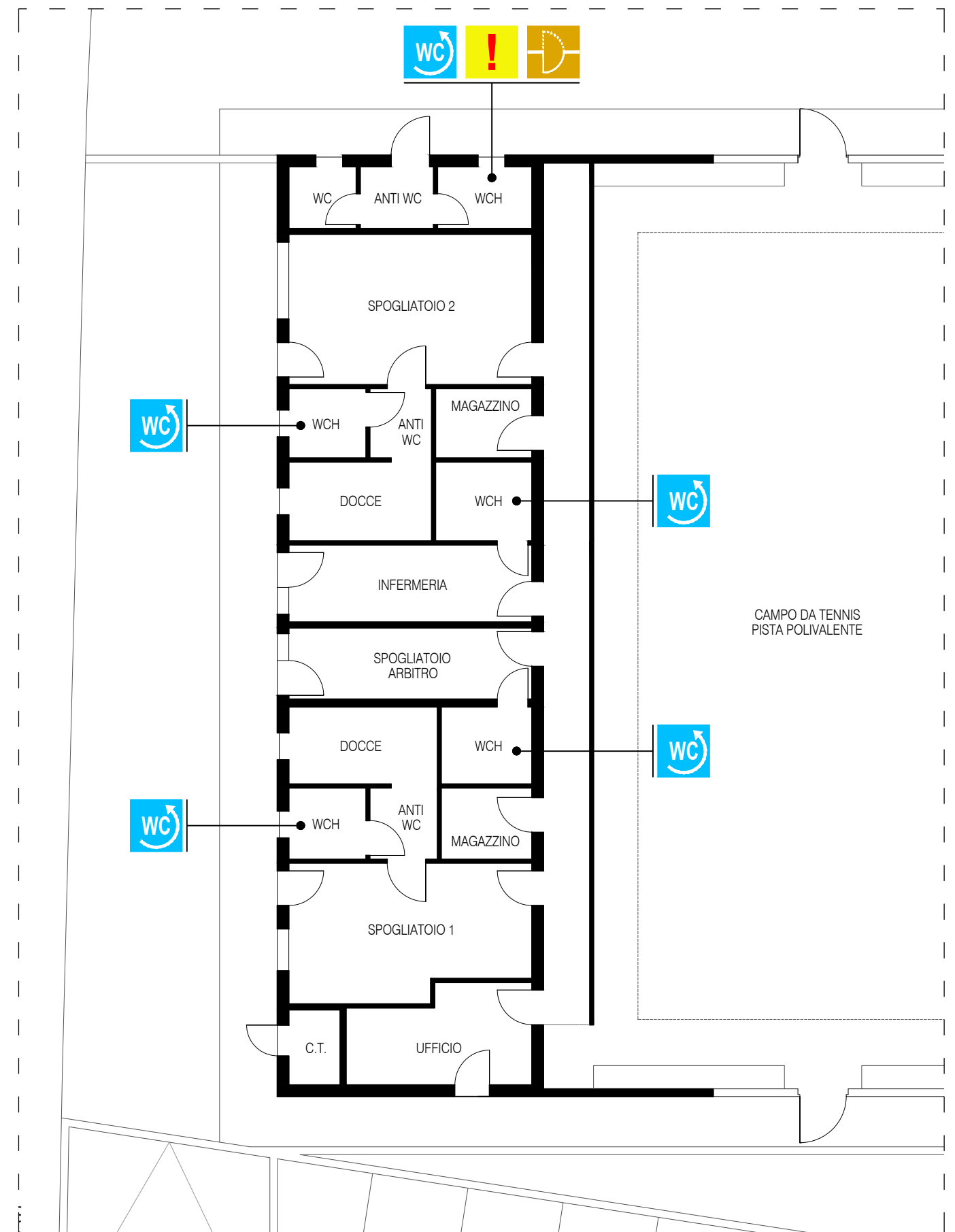
KEY MAP



LEGENDA

	Percorso accessibile (largh. min. 100 cm)		Area accoglienza (sedute, ganci appendi-borse, appendi abiti, materiale informativo)
	Parcheggio dedicato accessibile		Banco reception H. 90 cm
	Rampa permanente/raccordo plano-altimetrico a compensazione dislivelli		Servoscala
	Cordolo a raso (tra aiuole a prato e percorsi accessibili)		Fasce antiscivolo per gradini scale
	Rastrelliera biciclette		Sostituzione sanitari e attrezzature servizi
	Panchina/sosta		Opere edili per ampliamento WC (dimensioni minime WC accessibile: 150x180 cm)
	Segnaletica per orientamento		Modifica senso di apertura porta WC (da interno a esterno)
	Citofono accessibile (H. 120 cm)		Compartimentazione luogo sicuro statico
	Percorsi tattili di segnalazione dislivello direzionali (rampa fino a ingresso)		Segnaletica/dispositivi di sicurezza

PIANTA PIANO TERRA



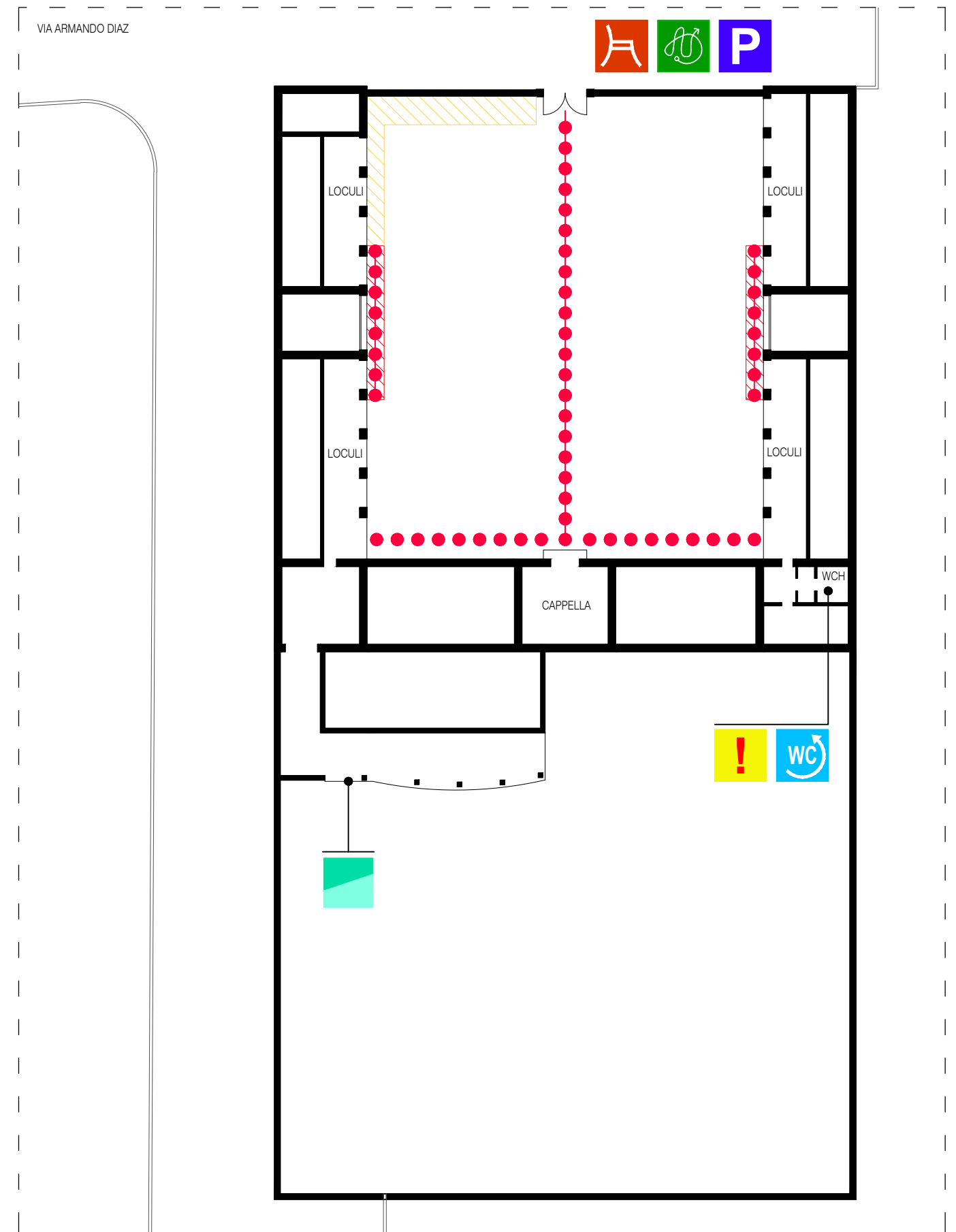
KEY MAP



LEGENDA

	Percorso accessibile (largh. min. 100 cm)		Area accoglienza (sedute, ganci appendi-borse, appendi abiti, materiale informativo)
	Parcheggio dedicato accessibile		Banco reception H. 90 cm
	Rampa permanente/raccordo piano-altimetrico a compensazione dislivelli		Servoscala
	Cordolo a raso (tra aiuole a prato e percorsi accessibili)		Fasce antiscivolo per gradini scale
	Rastrelliera biciclette		Sostituzione sanitari e attrezzature servizi
	Panchina/sosta		Opere edili per ampliamento WC (dimensioni minime WC accessibile: 150x180 cm)
	Segnaletica per orientamento		Modifica senso di apertura porta WC (da interno a esterno)
	Citofono accessibile (H. 120 cm)		Compartimentazione luogo sicuro statico
	Percorsi tattili di segnalazione dislivello (a monte e a valle del dislivello)		Segnaletica/dispositivi di sicurezza

PIANTA PIANO TERRA



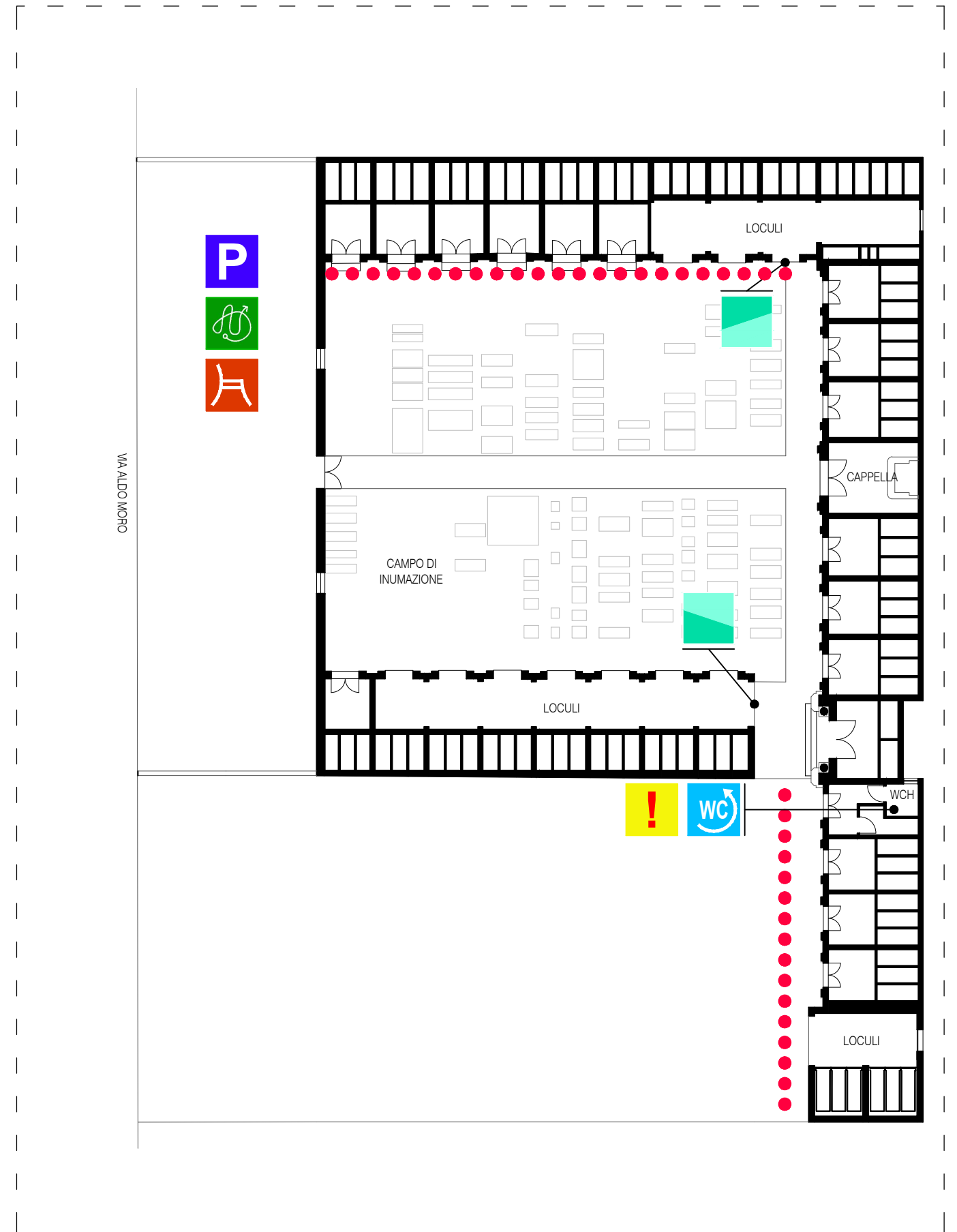
KEY MAP



LEGENDA

	Percorso accessibile (largh. min. 100 cm)		Area accoglienza (sedute, ganci appendi-borse, appendi abiti, materiale informativo)
	Parcheggio dedicato accessibile		Banco reception H. 90 cm
	Rampa permanente/raccordo piano-altimetrico a compensazione dislivelli		Servoscala
	Cordolo a raso (tra aiuole a prato e percorsi accessibili)		Fasce antiscivolo per gradini scale
	Rastrelliera biciclette		Sostituzione sanitari e attrezzature servizi
	Panchina/sosta		Opere edili per ampliamento WC (dimensioni minime WC accessibile: 150x180 cm)
	Segnaletica per orientamento		Modifica senso di apertura porta WC (da interno a esterno)
	Citofono accessibile (H. 120 cm)		Compartimentazione luogo sicuro statico
	Percorsi tattili di segnalazione dislivello (a monte e a valle del dislivello)		Segnaletica/dispositivi di sicurezza

PIANTA PIANO TERRA



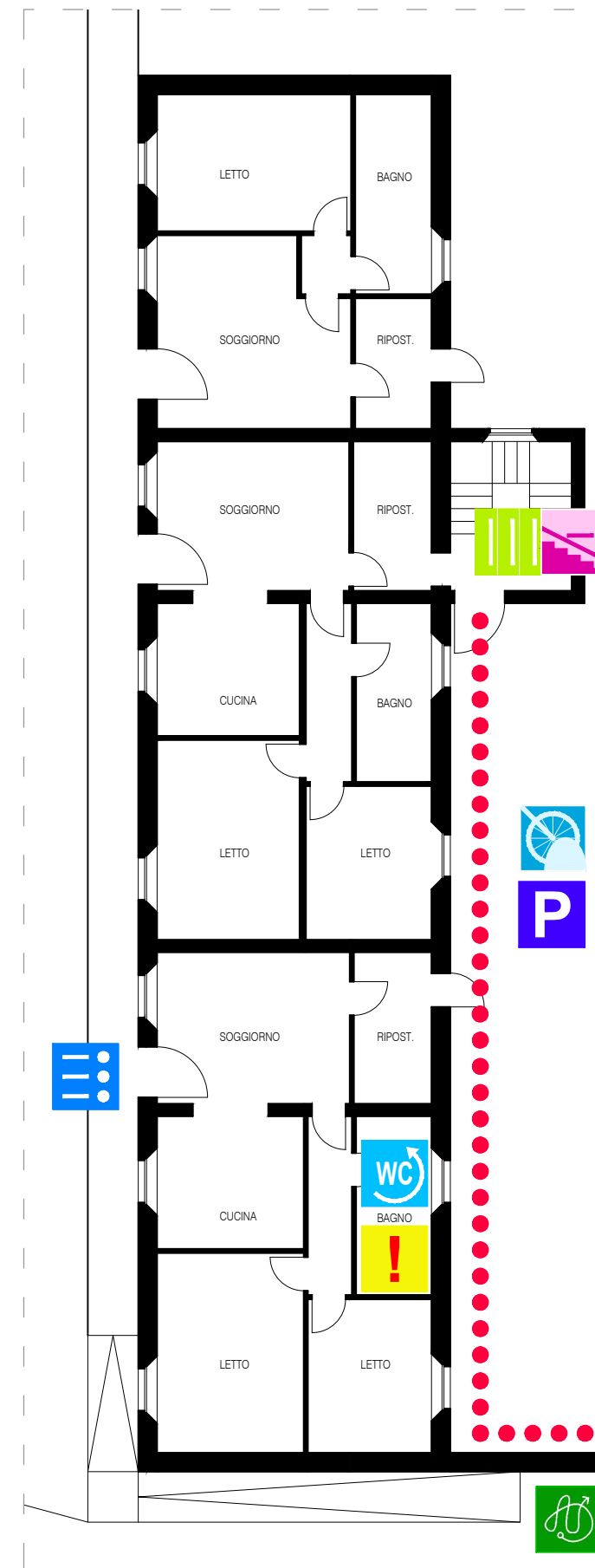
KEY MAP



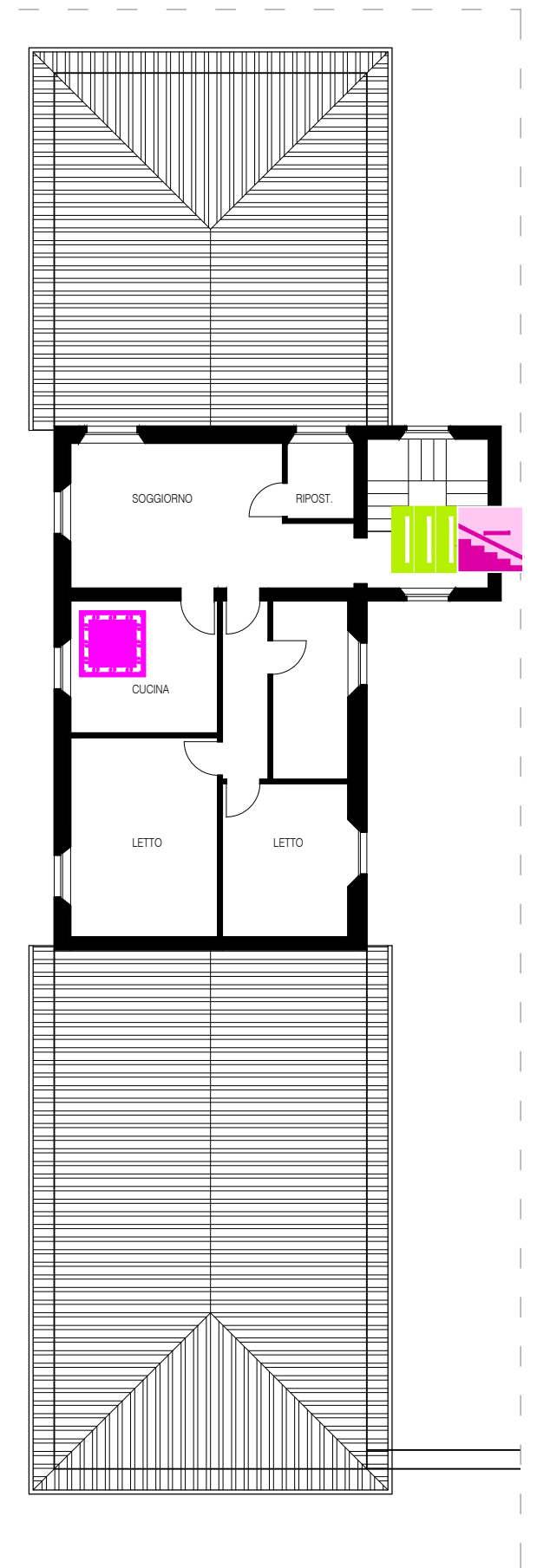
LEGENDA

	Percorso accessibile (largh. min. 100 cm)		Area accoglienza (sedute, ganci appendi-borse, appendi abiti, materiale informativo)
	Parcheggio dedicato accessibile		Banco reception H. 90 cm
	Rampa permanente/raccordo piano-altimetrico a compensazione dislivelli		Servoscala
	Cordolo a raso (tra aiuole a prato e percorsi accessibili)		Fasce antiscivolo per gradini scale
	Rastrelliera biciclette		Sostituzione sanitari e attrezzature servizi
	Panchina/sosta		Opere edili per ampliamento WC (dimensioni minime WC accessibile: 150x180 cm)
	Segnaletica per orientamento		Modifica senso di apertura porta WC (da interno a esterno)
	Citofono accessibile (H. 120 cm)		Compartimentazione luogo sicuro statico
	Percorsi tattili di segnalazione dislivello (a monte e a valle del dislivello)		Segnaletica/dispositivi di sicurezza

PIANTA PIANO TERRA



PIANTA PIANO PRIMO



SCHEDE DEGLI INTERVENTI

SPAZI PUBBLICI ALL'APERTO

SP01 _ Porzione attrezzata parco villa Ugolani Dati

SP02 _ Parco giochi inclusivo villa Ugolani Dati

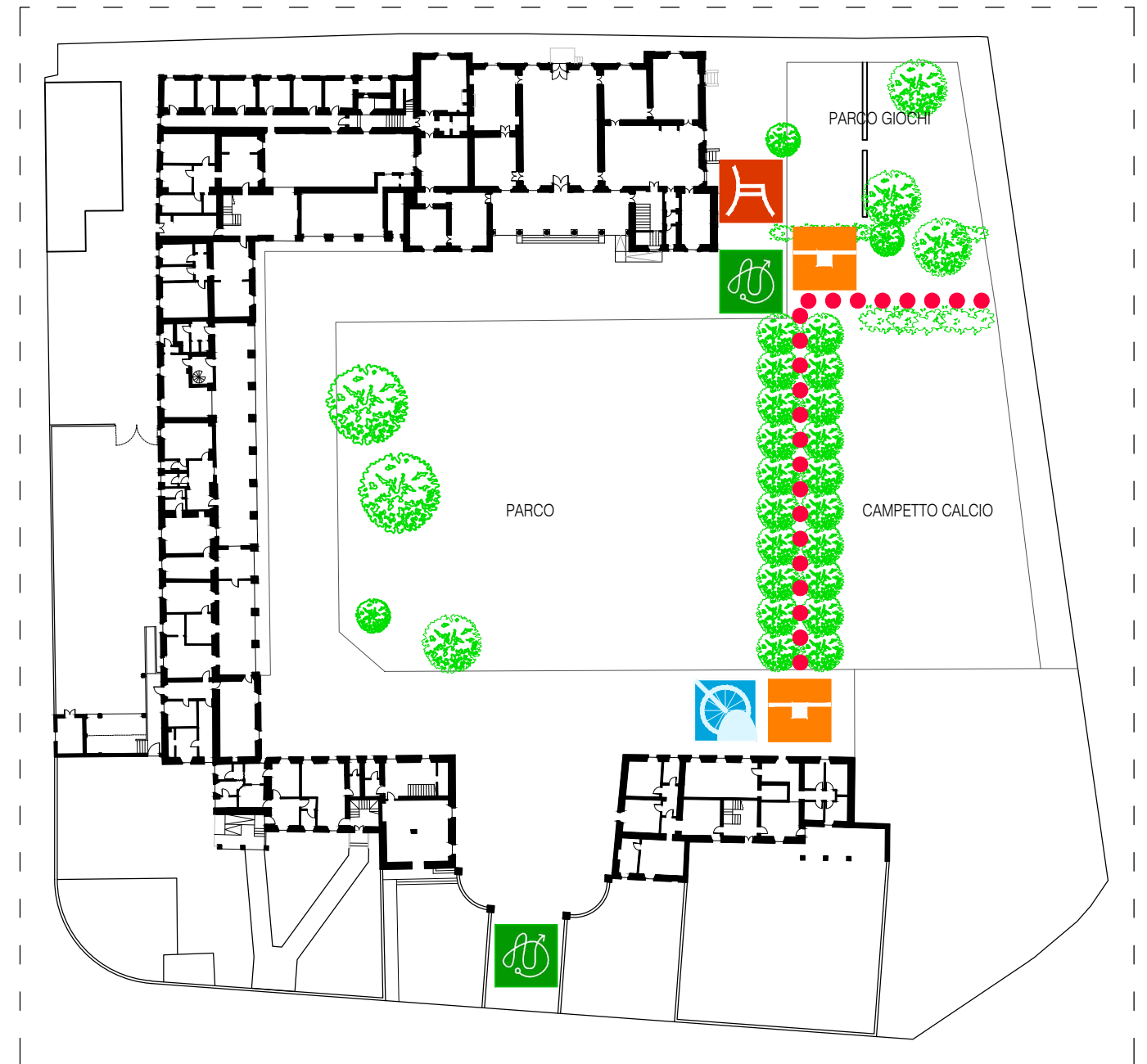
KEY MAP



LEGENDA

	Percorso accessibile (largh. min. 100 cm)		Area accoglienza (sedute, ganci appendi-borse, appendi abiti, materiale informativo)
	Parcheggio dedicato accessibile		Banco reception H. 90 cm
	Rampa permanente/raccordo piano-altimetrico a compensazione dislivelli		Servoscala
	Cordolo a raso (tra aiuole a prato e percorsi accessibili)		Fasce antiscivolo per gradini scale
	Rastrelliera biciclette		Sostituzione sanitari e attrezzature servizi
	Panchina/sosta		Opere edili per ampliamento WC (dimensioni minime WC accessibile: 150x180 cm)
	Segnaletica per orientamento		Modifica senso di apertura porta WC (da interno a esterno)
	Citofono accessibile (H. 120 cm)		Compartimentazione luogo sicuro statico
	Percorsi tattili di segnalazione dislivello (a monte e a valle del dislivello)		Segnaletica/dispositivi di sicurezza

PIANTA PIANO TERRA



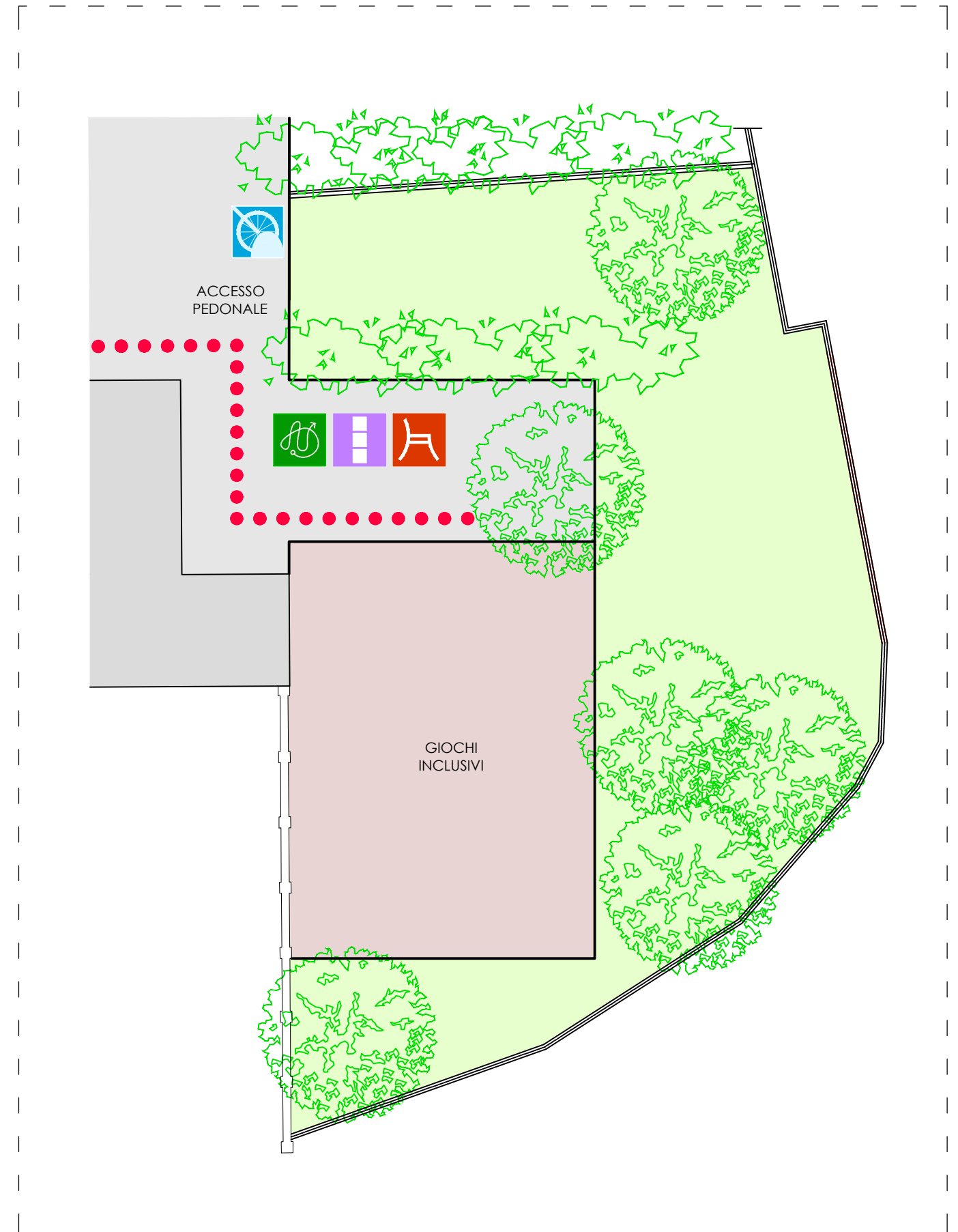
KEY MAP



LEGENDA

	Percorso accessibile (largh. min. 100 cm)		Area accoglienza (sedute, ganci appendi-borse, appendi abiti, materiale informativo)
	Parcheggio dedicato accessibile		Banco reception H. 90 cm
	Rampa permanente/raccordo piano-altimetrico a compensazione dislivelli		Servoscala
	Cordolo a raso (tra aiuole a prato e percorsi accessibili)		Fasce antiscivolo per gradini scale
	Rastrelliera biciclette		Sostituzione sanitari e attrezzature servizi
	Panchina/sosta		Opere edili per ampliamento WC (dimensioni minime WC accessibile: 150x180 cm)
	Segnaletica per orientamento		Modifica senso di apertura porta WC (da interno a esterno)
	Citofono accessibile (H. 120 cm)		Compartimentazione luogo sicuro statico
	Percorsi tattili di segnalazione dislivello (a monte e a valle del dislivello)		Segnaletica/dispositivi di sicurezza

PIANTA PIANO TERRA



SCHEDE DEGLI INTERVENTI

PERCORSI STRATEGICI

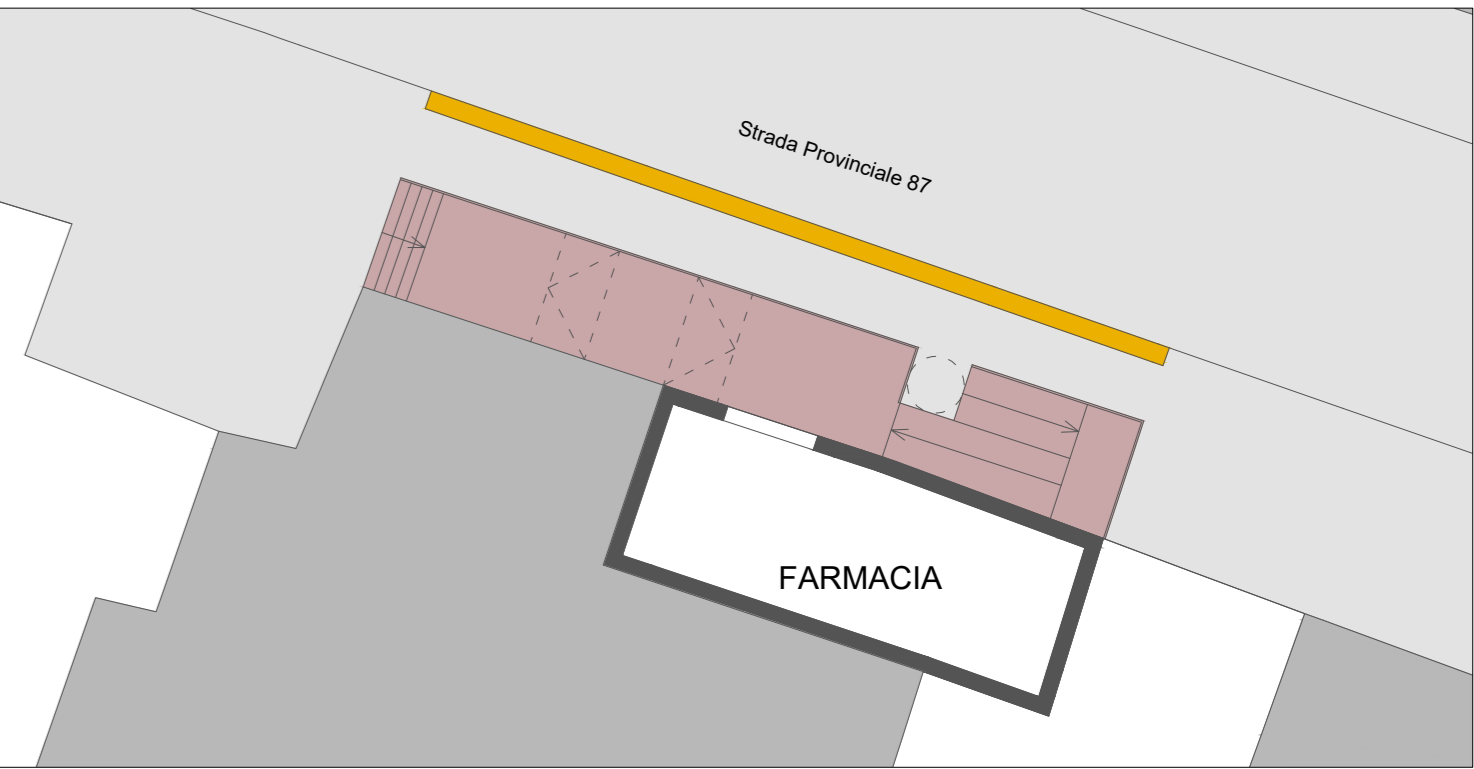
PS01 _ SP87 (da farmacia a fermata autobus)

PS02 _ Via Roma da SP87 a Villa Dati

PS03 _ Via Monteverdi e via Soldi (c/o palestra)



PLANIMETRIA GENERALE_ scala 1:500



PLANIMETRIA ipotesi progetto plateatico farmacia_ scala 1:200

VALUTAZIONE COSTI DI MASSIMA

Tipologia di intervento e costo unitario	PS01	PS02	PS03
Realizzazione plateatico rialzato e sistemi di risalita Realizzazione di nuovo plateatico rialzato in muratura, accessibile tramite due sistemi di risalita: rampa permanente su un lato e gradini su quello opposto, entrambi dotati di parapetti, corrimano e fermapiEDE a norma. L'opera comprende la demolizione del plateatico esistente e lo spostamento di quadri/contatori/impianti in altra sede. 30.000,00 € a corpo	€ 30.000,00	€ -	€ -
Cordolo di separazione tra carreggiata stradale e piste ciclabili Fornitura e posa di cordolo separatore invalicabile per piste ciclabili realizzate in sede propria, con larghezza 50 cm e altezza 10 cm, conforme al D.M. 557/1999. Di colore giallo e nero, è realizzato con gomma riciclata e calcestruzzo. 100,00 €/ml	€ 2.000,00	€ 5.000,00	€ 7.500,00
Protezione di percorsi pedonali tramite elementi dissuasori Fornitura e posa di palo dissuasore o archetto para-pedonale in metallo o materia plastica, finalizzato ad evitare il rischio di interferenza tra flussi pedonali e flussi carrabili. 200,00 €/cad	€ 2.000,00	€ -	€ -
Realizzazione di nuovo marciapiede o percorso pedonale Realizzazione di percorso pedonale a raso con le seguenti caratteristiche: altezza massima 2,5 cm dal piano carrabile, larghezza minima 150 cm, riducibile a 100 cm solo in caso di restrizioni puntuali o di breve lunghezza, pendenza longitudinale 5% (massimo 8%), pendenza trasversale 1%, altezza minima libera da ostacoli 220 cm dal piano di calpestio, finitura tale da rendere il piano di calpestio antiscivolo, agevolmente praticabile ed accessibile. 125,00 €/ml	€ 7.000,00	€ 3.000,00	€ 2.000,00
Allargamento di marciapiede esistente Adeguamento di percorso pedonale esistente tramite parziale o totale demolizione e rifacimento del marciapiede, garantendo le seguenti caratteristiche: altezza massima 2,5 cm dal piano carrabile, larghezza minima 150 cm, riducibile a 100 cm solo in caso di restrizioni puntuali o di breve lunghezza, pendenza longitudinale 5% (massimo 8%), pendenza trasversale 1%, altezza minima libera da ostacoli 220 cm dal piano di calpestio, finitura tale da rendere il piano di calpestio antiscivolo, agevolmente praticabile ed accessibile. 100,00 €/ml	€ -	€ -	€ 1.500,00
Realizzazione di nuovo attraversamento pedonale a raso Realizzazione di attraversamento pedonale a raso con adeguamento dei raccordi al percorso pedonale esistente e inserimento di segnaletica tattile-cromatica sul marciapiede (segnale pericolo valicabile) per evidenziare la delimitazione tra sede pedonale e carrabile, con profondità 40 cm e larghezza uguale alla zebratura, compresa applicazione di zebrature con strisce bianche antiscivolo parallele alla direzione di marcia dei veicoli, di larghezza minima 2,50 m sulle strade locali e su quelle urbane di quartiere, e di 4 m sulle altre strade, di profondità ed intervalli pari a 50 cm. 2.500,00 € a corpo	€ 2.500,00	€ 5.000,00	€ 7.500,00
Impianto semaforico Nuovo impianto semaforico comprensivo di lanterne, pali, sistema di regolazione della velocità, quadro elettrico, contatori, allacci, assistenze e quant'altro. 15.000,00 € a corpo	€ 15.000,00	€ -	€ -
Installazione segnaletica tattile per orientamento Inserimento nella pavimentazione pedonale di segnaletica tattile-cromatica per esterni costituita da fascia larghezza 60 cm trattata a righe parallele con funzione di orientamento (in caso di spazi aperti, piazze o percorsi), da realizzare in materiali strutturalmente connessi alla pavimentazione quali piastrelle, pietra lavorata, autobloccanti. 200,00 €/ml	€ 10.000,00	€ -	€ -
Adeguamento fermate trasporto pubblico Ampliamento del sedime e/o livellamento della piazzola d'attesa per consentire la discesa e la rotazione di una carrozzella, nonché il raggiungimento dell'attiguo marciapiede e/o degli attraversamenti, compreso adeguamento della pensilina e l'installazione o l'adeguamento di panche accessibili (come da relativa tipologia di intervento), nonché l'installazione di idonea segnaletica con caratteri di dimensione tali da risultare visibili anche a distanza e in buon contrasto cromatico rispetto allo sfondo, e con l'utilizzo di grafica auto-esplicante. 10.000,00 € a corpo	€ 10.000,00	€ -	€ -
Installazione di segnaletica di orientamento Applicazione di segnaletica informativa e di orientamento, con cartelli di segnalazione di edifici e funzioni, da realizzare tutti con la medesima grafica e da posizionare tutti alla medesima altezza, con caratteri di dimensione tali da risultare visibili anche a distanza e in buon contrasto cromatico rispetto allo sfondo, nonché laddove possibile con l'utilizzo di grafica auto-esplicante. 3.000,00 € a corpo	€ -	€ 3.000,00	€ -
Installazione di panca da esterni Installazione di nuova panca con le seguenti caratteristiche: altezza 42 cm, profondità 40-50 cm, braccioli 20-25 cm sopra il livello della seduta, schienale e piano di seduta inclinati e profondità dello spazio vuoto sotto la sedia >10 cm per facilitare il movimento dell'utente, dotate di strutture d'appoggio tali da non ostacolare l'accostamento di una sedia a ruote. 1.000,00 € a corpo	€ 1.000,00	€ -	€ -
Totale	€ 79.500,00	€ 16.000,00	€ 18.500,00

LEGENDA

- Sistemazione planoaltimetrica marciapiede esistente
- Nuovo marciapiede
- Cordolo
- Paletti dissuasori
- Attraversamento a raso
- Attraversamento con 2 raccordi
- Attraversamento con 1 raccordo
- Place traversante/ripavimentazione
- Pensilina e/o panchina fermata mezzi pubblici
- panchina/sosta
- Segnaletica orientamento
- Percorsi tattili
- Rampa permanente a compensazione dislivelli
- Impianto semaforico a rilevamento di velocità